

Katsaus suomalaisten kaivosten läheiseen maankäyttöön

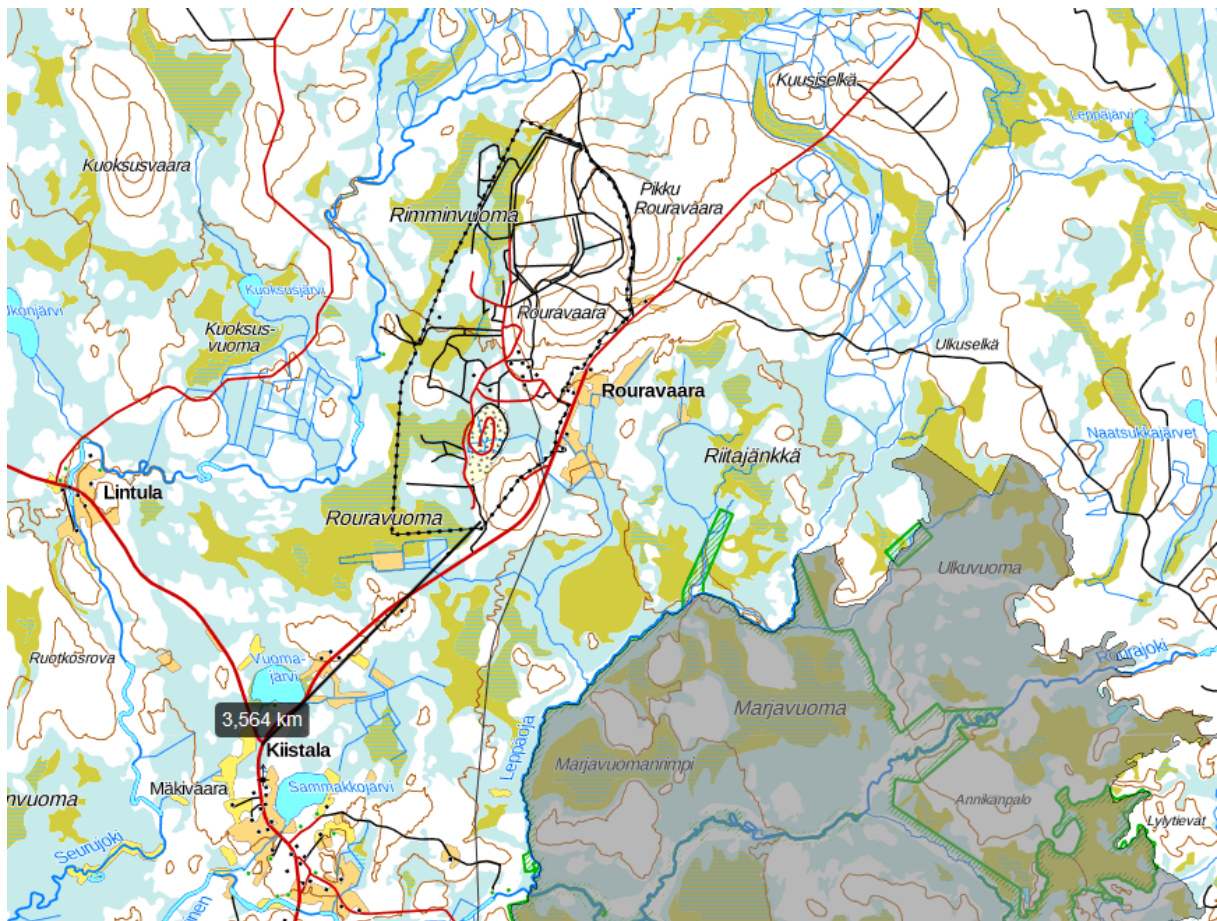
Suomessa kaivokset ja muu maankäyttö, asutus, loma-asutus, virkistys ja matkailu ovat sijoittuneet usein toistensa lähelle toisiaan. Tällaisia paikkakuntia ovat mm:

1. Kittilä – Suurkuusikon kaivos

Suurikuusikon kultakaivoksen ja Levin matkailukeskuksen välinen etäisyys on n. 24 km.

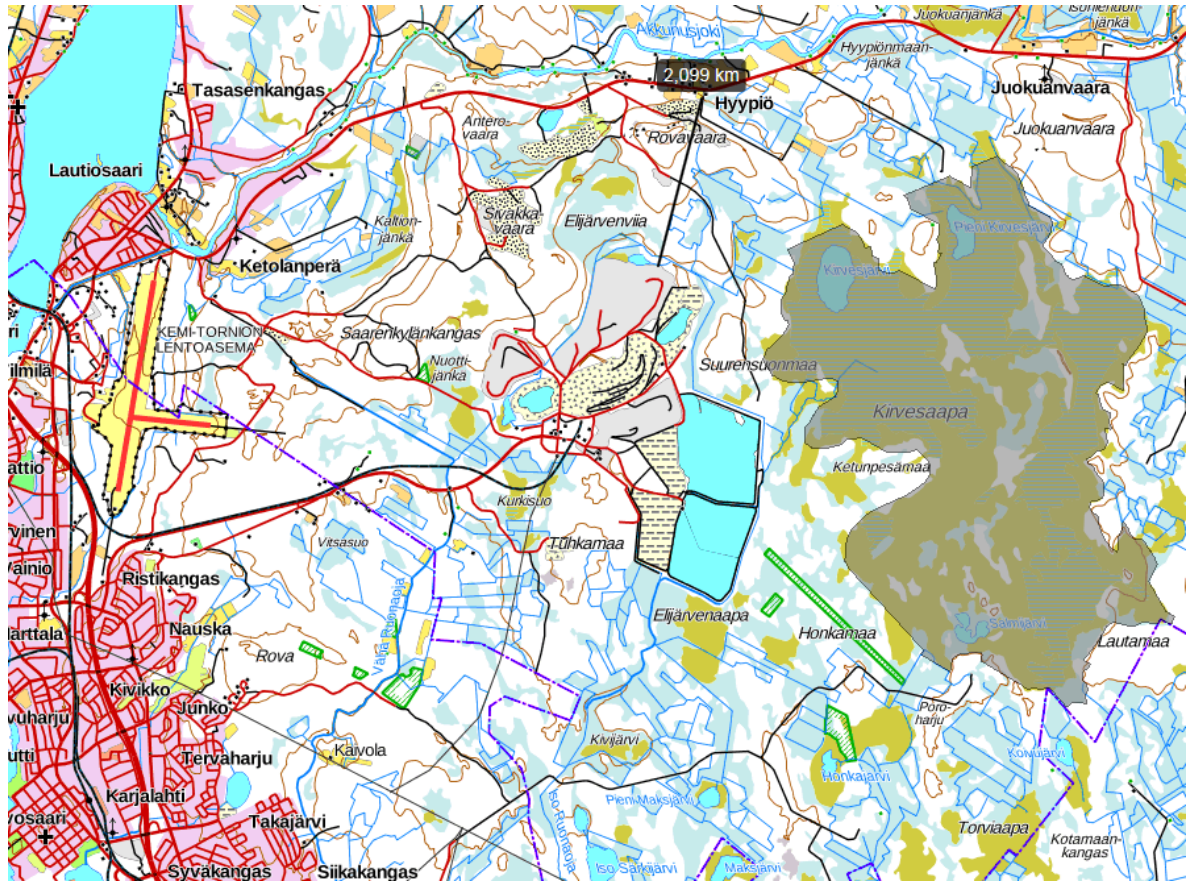
Kaivoksen lähellä on kyläasutusta. Lintulan ja Kiistalan kylät ovat alle 5 km etäisyydellä kaivoksesta. Kaivoksen vieressä on muutamia omakotitaloja.

Loukisen Latvasoiden Natura-alue on noin 2 km etäisyydellä kaivoksesta.



2. Kemi, Keminmaa ja Eljäjärven kaivos

Elijärven kaivos sijaitsee Keminmaan kunnassa noin 4 km etäisyydellä Kemin kaupungin taajama-alueesta. Hyypiön kylä on noin 2 km etäisyydellä. Kemin ranta-alueiden etäisyys kaivoksesta on 8 km. Kemi-Tornio lentokentälle on etäisyyttä 3 km ja Kirvesaavan Natura-alueelle 300 m.



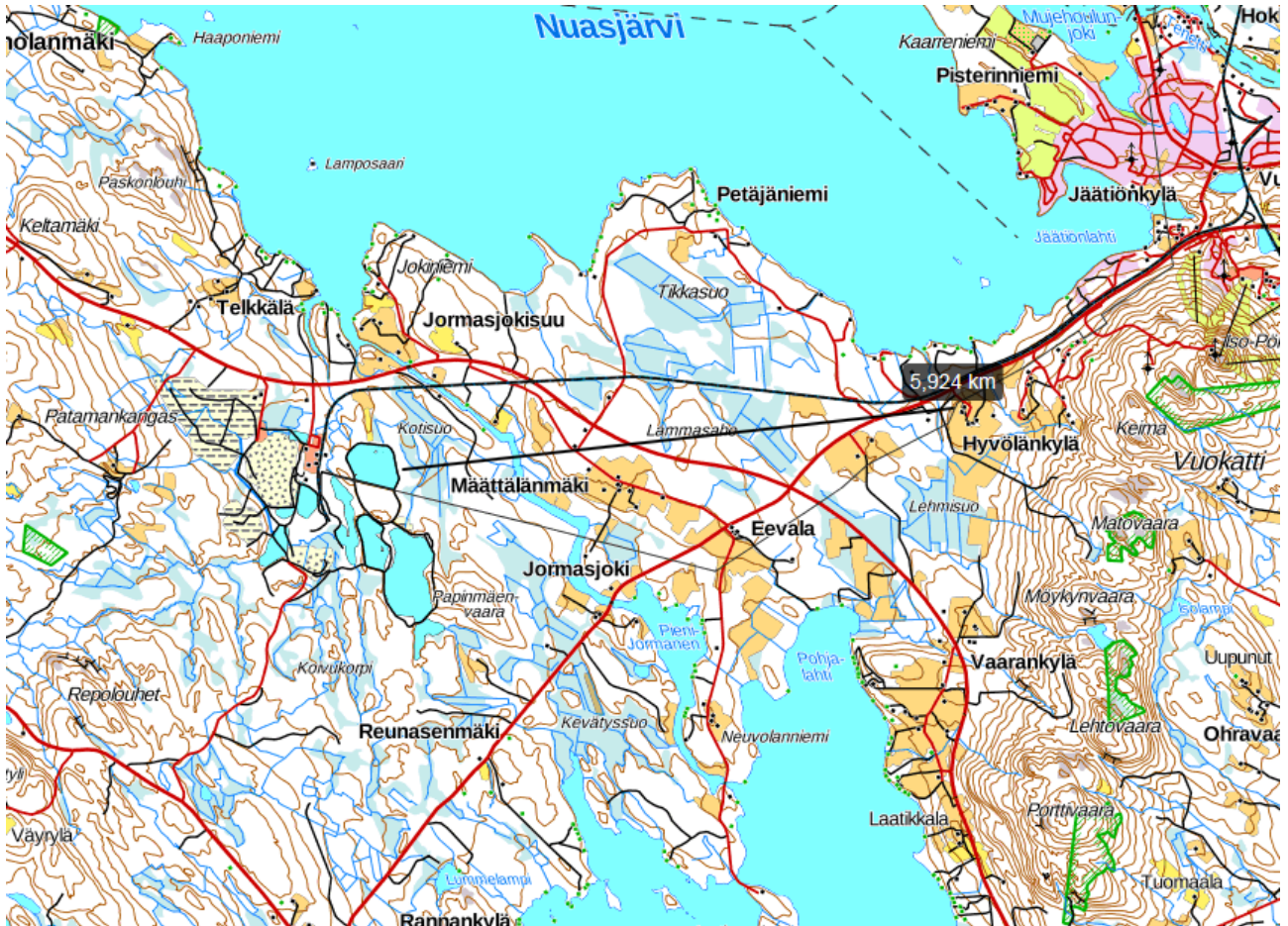
3. Sotkamo, Kajaani ja Terrafamen kaivos

Terrafamen kaivos (ent. Talvivaara) sijaitsee Sotkamon kunnassa rajoittuen Kajaanin kaupunkiin. Sen ympärillä on lähinnä haja-asutusluonteista asutusta ja loma-asutusta. Taattolan kylä on n. 3 km, Lahnasjärvi ja Tuhkakylä vajaan 7 km etäisyydellä. ja Vuokattiin etäisyys on n.18 km.



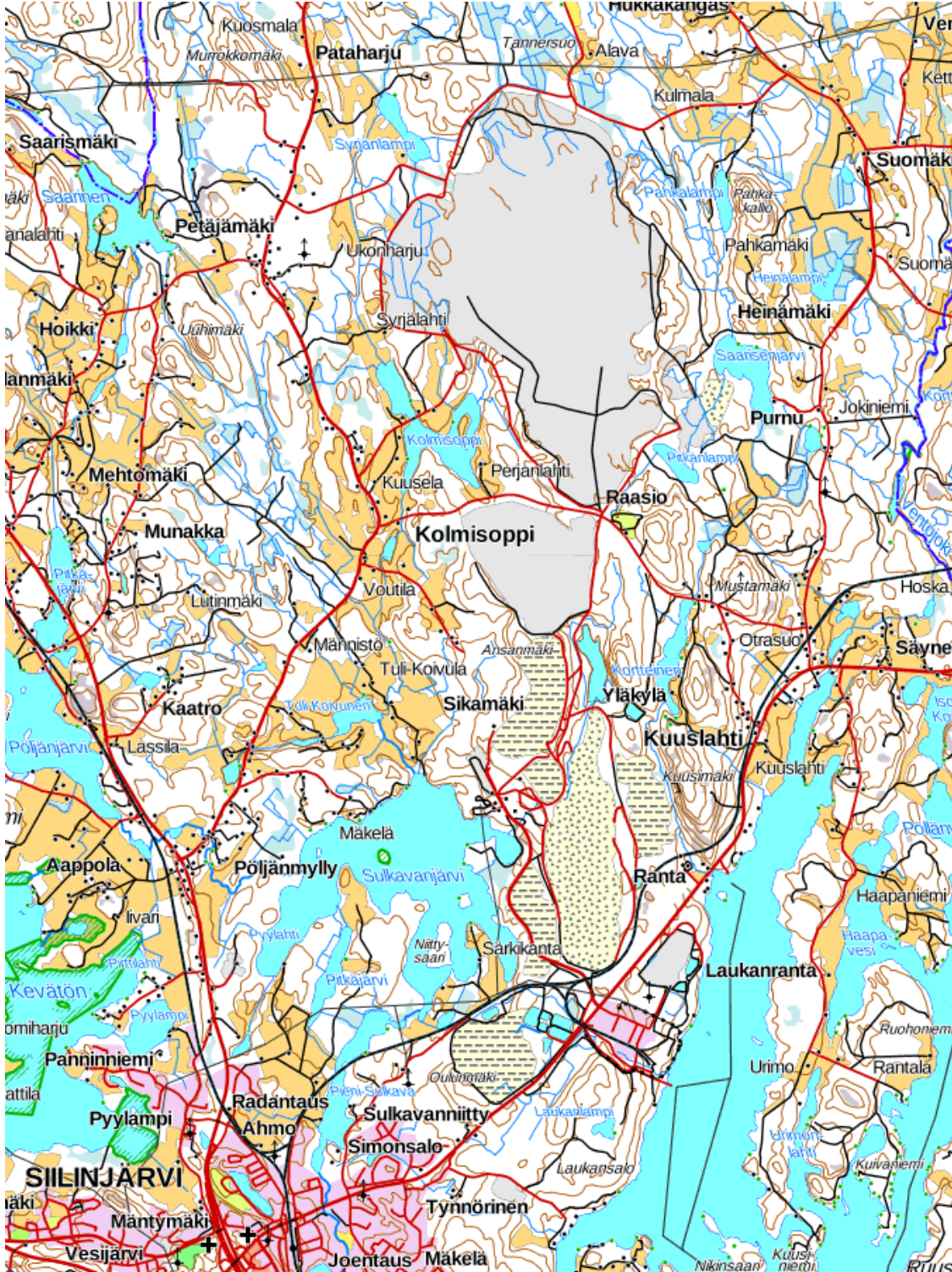
4. Sotkamo ja Mondo Mineralsin kaivos

Mondo Mineralsin kaivos sijaitsee Sotkamon kunnassa Terrafamen pohjoispuolella lähellä Nuasjärveä. Sen lähistöllä, noin 1 km etäisyydellä on Telkkälän kylä ja Nuasjärven ranta-asutusta. Hyvölän kylään on n. 6 km ja Vuokattiin etäisyys on 9 km. Katinkullan loma-alue on 8 km etäisyydellä.



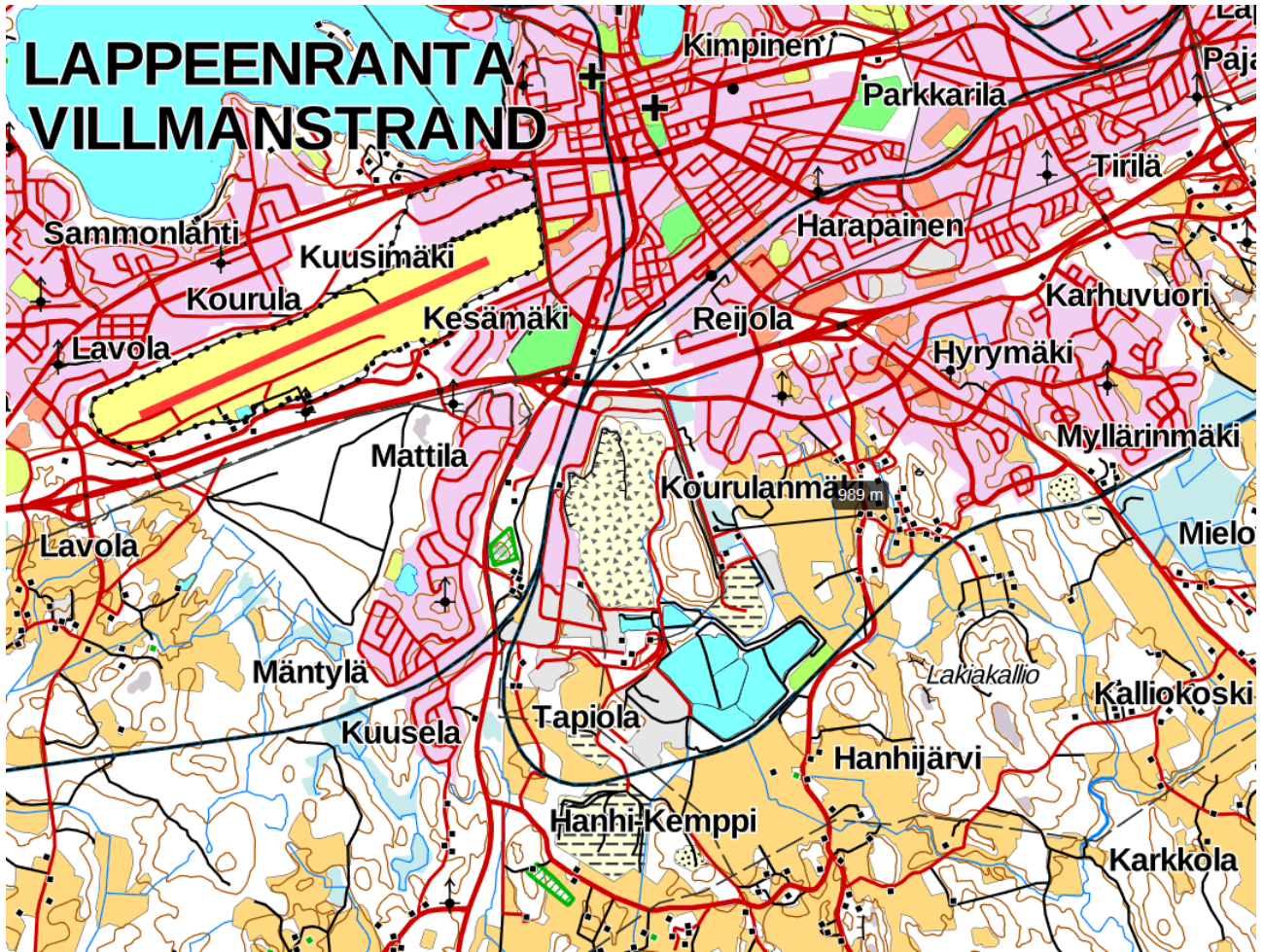
5. Siilinjärvi ja Yaran kaivos

Yaran kaivos sijaitsee Siilinjärven keskustan vieressä rajoittuen idässä Kuopion kaupunkiin. Sen lähistöllä on haja-asutusluonteista asutusta. Siilinjärven taajama alkaa noin 1 km etäisyydellä kaivostoiminnoista. Juurusveden rannalla olevaa loma-asutusta on lähimmillään alle 1 km kaivoksesta. Rissalan lentokentän etäisyys on 8 km. Tahkon lomakeskuksen etäisyys kaivoksesta on n. 17 km.



6. Lappeenranta ja Nordkalkin kaivos

Nordkalkin kaivos sijaitsee Lappeenrannan keskustan tuntumassa VT 6 :n ja Lappeenrannan liittymän kaakkoispuolella. Haja-asutusluonteista asutusta on alle 1 km etäisyydellä. Kaupungin taajama rajoittuu kaivokseen. Etäisyys Lappeenrannan lentokentästä on 1,3 km ja keskustaan 2 km. Lappeenrannan satama 2,5 km etäisyydellä.



7. Lohja ja Tytyri kaivos

Tytyrin kaivos sijaitsee Lohjan kaupungin keskustan tuntumassa. Etäisyys Lohjan kirkolle on alle 500 m ja keskustaan 1,5 km. Routionmäen asutusalue on alle 0,5 km etäisyydellä Pappilanselän vasta rannalla.

